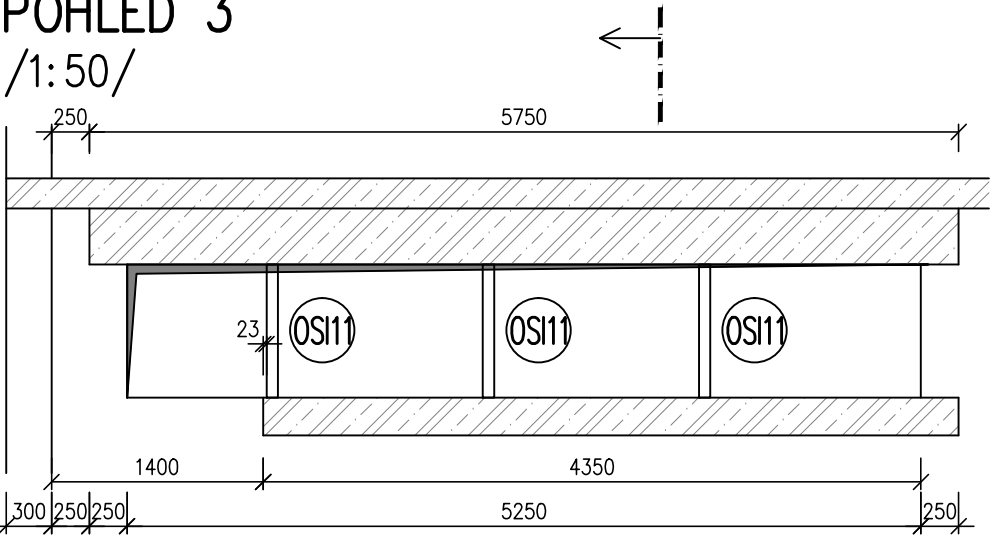
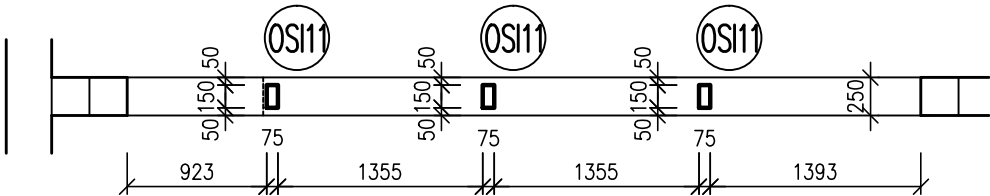


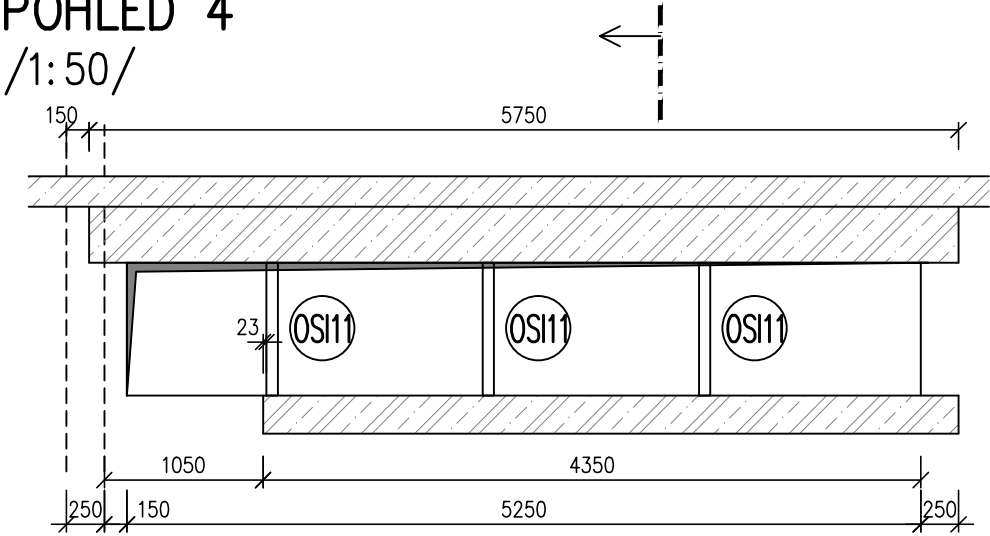
POHLED 3
/1:50/



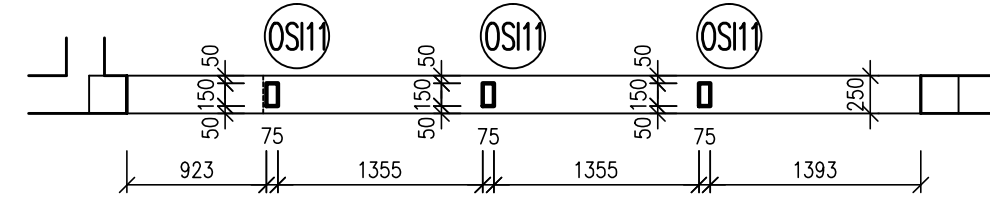
PŮDORYS /1:50/



POHLED 4
/1:50/



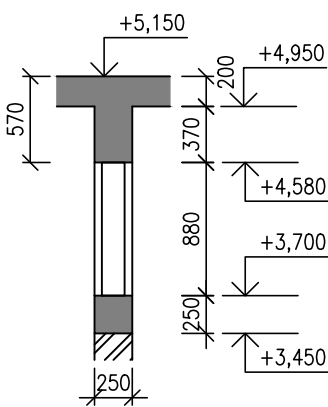
PŮDORYS /1:50/



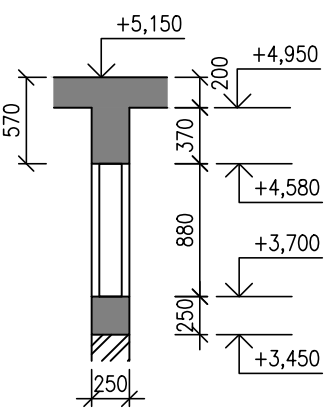
LEGENDA MATERIÁLU:

- ŽELEZOBETONOVÉ K-CE V POHLEDU
- ŽELEZOBETONOVÉ K-CE V ŘEZU
- ZDĚNÉ K-CE V ŘEZU

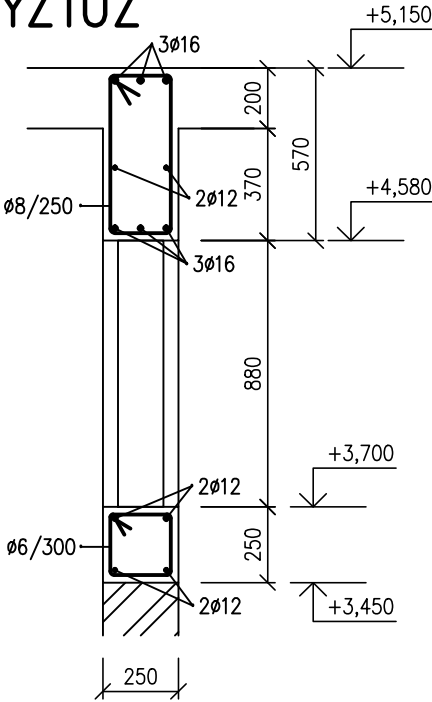
ŘEZ /1:50/



ŘEZ /1:50/



CHAR. ŘEZ /1:25/
VÝZTUŽ



VÝPIS VÝZTUŽE

Č. pol.	D [mm]	Délka [mm]	Počet ks.	Délka [m]			
				B500B			
				6	8	12	16
Celková délka [m]				30.4	79.2	59.2	70.2
Specifická hmotnost [kg/m]				0.222	0.395	0.888	1.578
Hmotnost [kg]				6.7	31.3	52.6	110.8
Prostřih [kg]				18.1			
Hmotnost celkem [kg]				219.5			

POZNÁMKA:

- VÝZTUŽ STYKOVAT DLE POŽADAVKŮ ČSN EN 1992-1-1
- PŘI JAKÉMKOLIV NESOULADU PROJEKTU A SKUTEČNÉHO STAVU JE NUTNÁ KONZULTACE SE STATIKEM

BETON ČSN EN 206+A1.
C30/37–XC1–S3
Modul pružnosti E_{cm} = 32 GPa

NAVRŽENO DLE ČSN EN 1992-1-1

KRYTÍ VÝZTUŽE: 20mm

OCEL B 500B

generální projektant

A99 Atelier 99 s.r.o.
Purkyňova 71/99
612 00 Brno

projektant části

BALANCE s.r.o.
projektová kancelář statiky
Tomešova 1
602 00 Brno

číslo pare

architekt Ing. arch. Jiří Betlach

HIP Ing. Michal Palíšek

ved. projektant Ing. Marek Vrba

stavebník Statutární město Brno, městská část Brno-střed, Dominikánská 264/2, 601 69 Brno

vypracoval Ing. Hana Kvardová

kontroloval Ing. Jan Klodner

zodp. projektant Ing. Jan Klodner

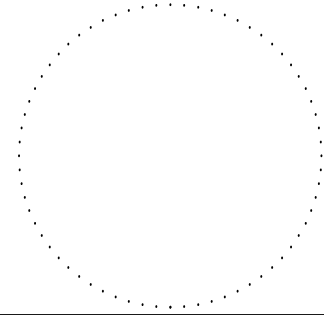
název stavby

objekt

část

název dokumentu **2.NP POHLEDY NA STĚNY, POHLED3, POHLED4 - TVAR A SCHÉMA VÝZTUŽE**

**ZŠ A MŠ Brno, Antonínská 3, p.o. - přístavba ZŠ
ve dvorním traktu - projektová dokumentace**



zakázka A-20-13

datum 09/2020

stupeň DUR + DSP

měřítko 1:50, 1:25

číslo přílohy